

Tipologico stuioe antierosive - Schema di installazione

Scala 1:100

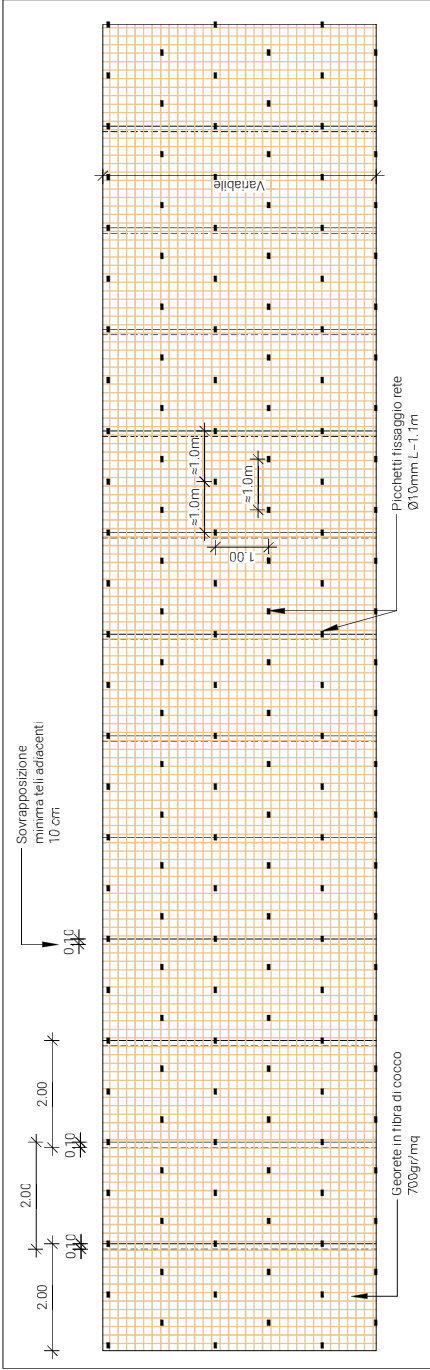


Tabella materiali

RIVESTIMENTO SEMPLICE ANTIEROSIVO	CORTICALE ANTERIOSIVA
BIORETE IN COCCO, fissata al versante mediante picchetti metallici ad U, masse aerea di 700gr/mq, resistenza > 20 kN/m	IN COCCO, fissata al versante mediante picchetti metallici ad U, masse aerea di 700gr/mq, resistenza > 20 kN/m
PICCHETTI IN BARRE	PICCHETTI IN BARRE
- Barre acciaio B450C	- Barre acciaio B450C
- Diametro 12 mm	- Diametro 12 mm
- Lunghezza 110 cm	- Lunghezza 110 cm
L'intervento può essere completato con idrosminia o semina a spaglio per ricreare rapidamente la copertura vegetale naturale protettiva del versante	L'intervento può essere completato con idrosminia o semina a spaglio per ricreare rapidamente la copertura vegetale naturale protettiva del versante

Foto tipologica biorete in fibra di cocco 700gr/mq



Tipologico stuioe antierosive - Dettagli

Scala 1:10

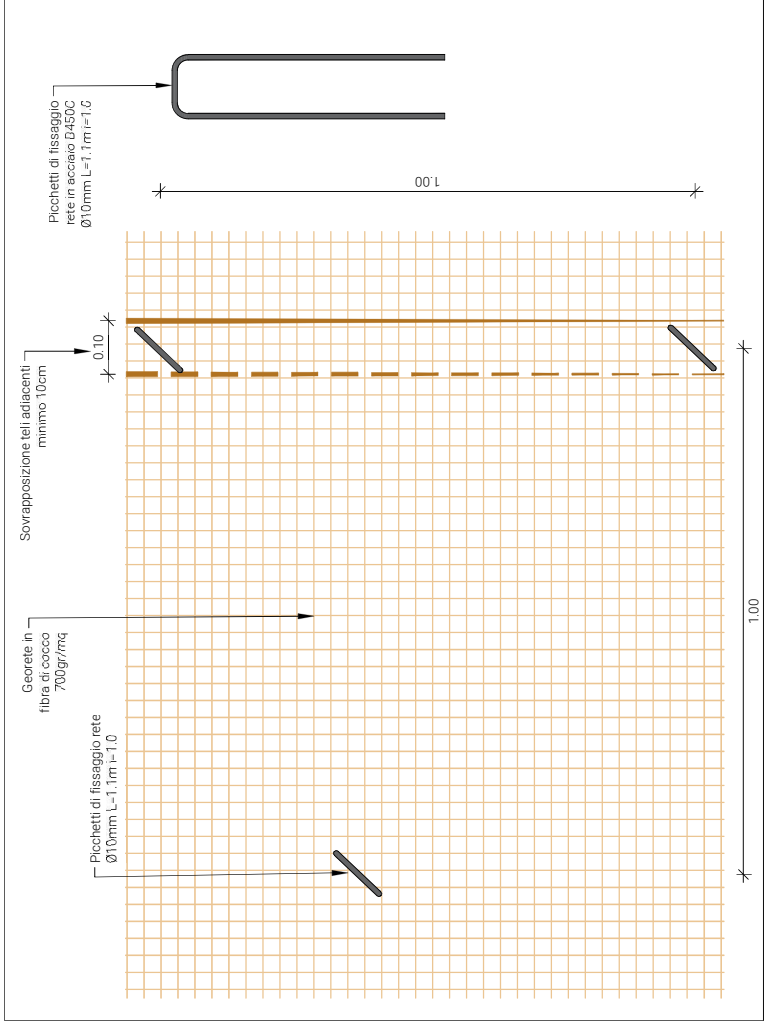
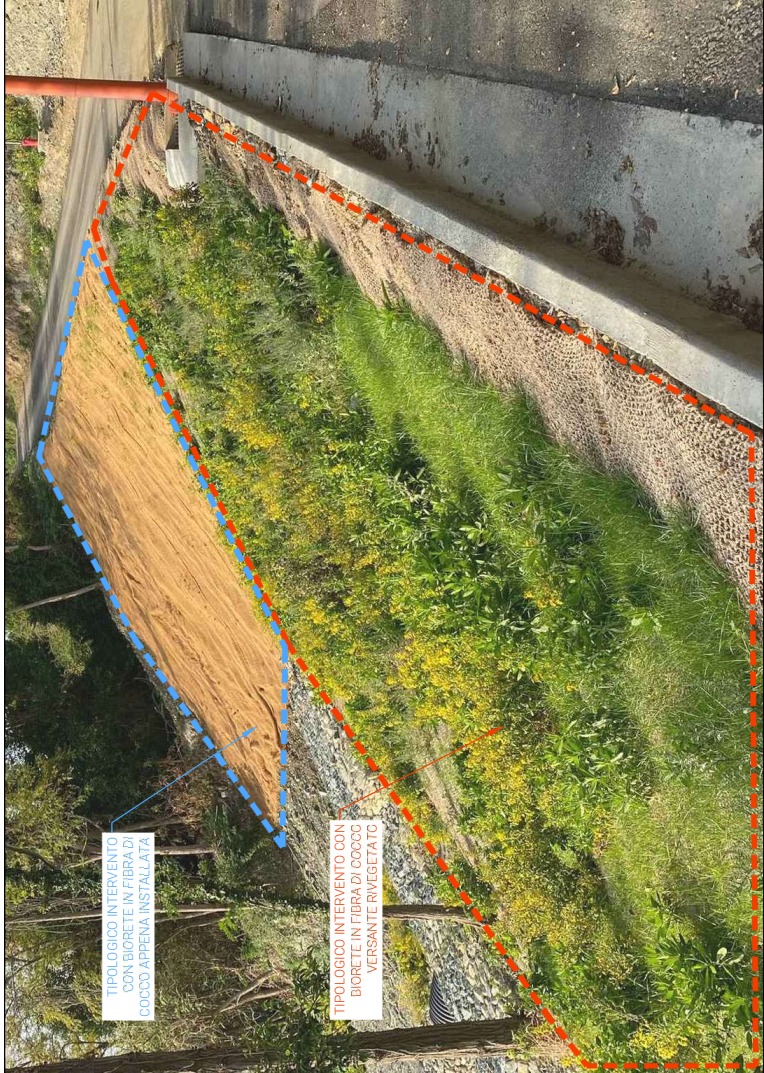


Foto tipologica intervento



autostrade per l'italia

Committente  
Direzione Generale

Interventi corpo Autostradale : geotecnica e idraulica  
Protezione scarpate, trincee e rilevati - Erosione, dissesti, deformazione

Tipologico stuioe antierosive

Titolo

Rev.	Data	Codifica Cliente	Redatto	Controllato	Approvato
A	09.11.22	-	BA	GS	GL
411-DX-201	A	A3	Formato	Rev.	Varie
Elaborato	Rev.	Formato	Rev.	Formato	Scala